

Dual Polarisierter Breitband Hornantenne BBHX 9120 LF
Dual Polarised Broadband Horn Antenna BBHX 9120 LF

Beschreibung:

Dual polarisierte Doppelsteg Breitband Hornantenne für Sende- und Empfangsanwendungen

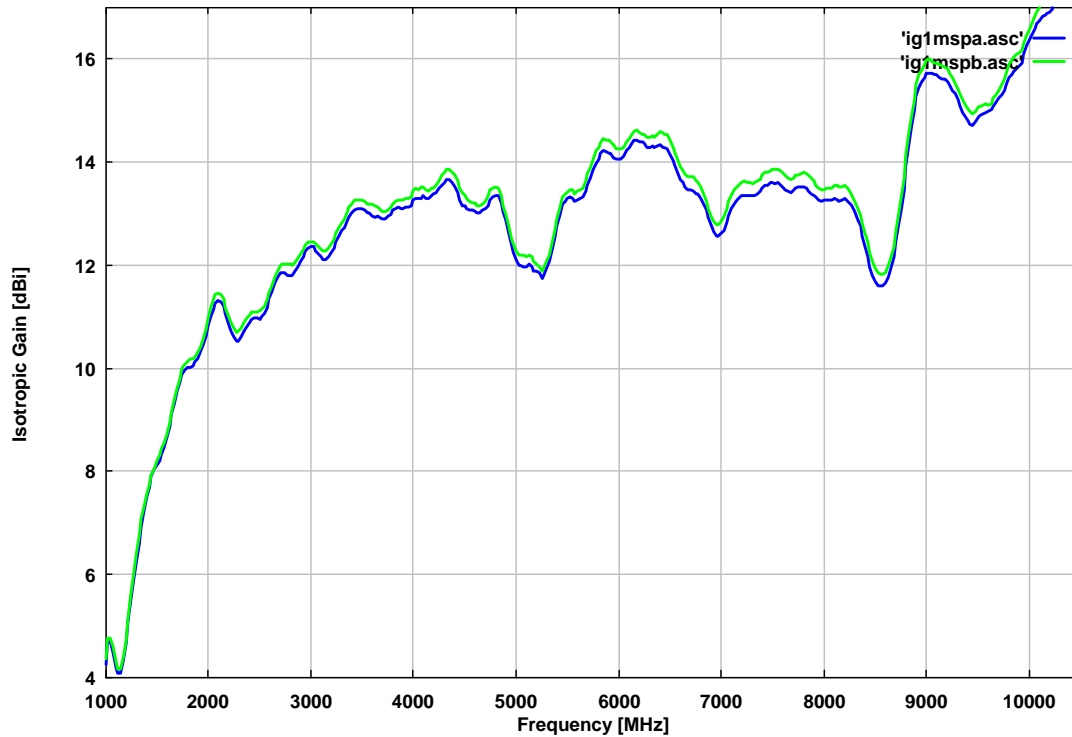
Description:

Dual polarised double ridge broadband horn antenna for receive and transmit applications

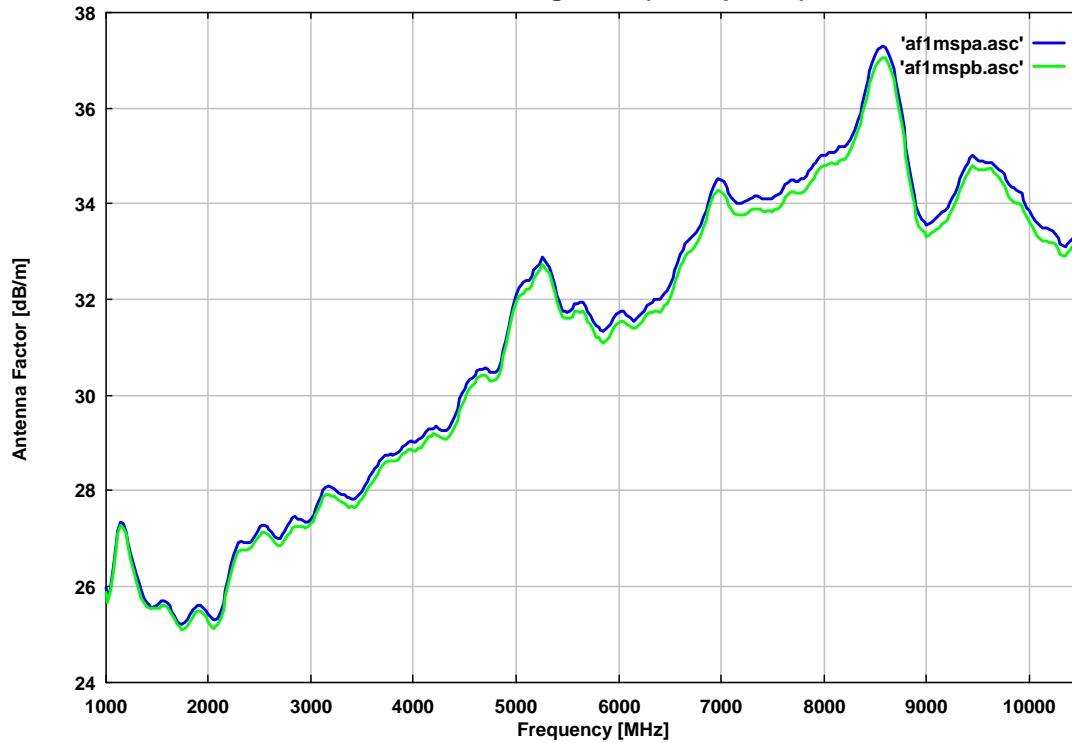
Technische Daten:		Specifications:
Frequenzbereich nominell:	1 - 8 GHz	Nominal Frequency range:
Frequenzbereich nutzbar:	0.8 – 10.5 GHz	Useable Frequency range:
Anschluß: Buchse	50 Ω N	Connector: female
Befestigungsrohr:	d=22 mm, L=200 mm	Mounting tube:
Isotropgewinn:	typ. 4...15 dBi (1 – 8 GHz)	Isotropic gain:
Antennenwandlungsmaß:	20 ... 34 dB/m	Antenna Factor:
Unterschiede der Polarisierungsebenen:	< +/- 0.5 dB f < 4.8 GHz < +/- 1.5 dB f > 4.8 GHz	Difference of the Polarisation Planes:
SWR typ.:	2	SWR typ.:
Inversionssymmetrie:	typ. < 0.5 dB	Inversion Symmetry:
Entkopplung der Ebenen:	< - 26 dB	Port Isolation:
Unterdrückung der Kreuzpolarisation:	< -25 dB typ.	Cross Polar Rejection:
Max. Eingangsleistung:	50 W	Max. Input Power:
Abmessungen:	190 x 190 x 420 (600)	Dimensions:
Gewicht:	2.8 kg	Weight:

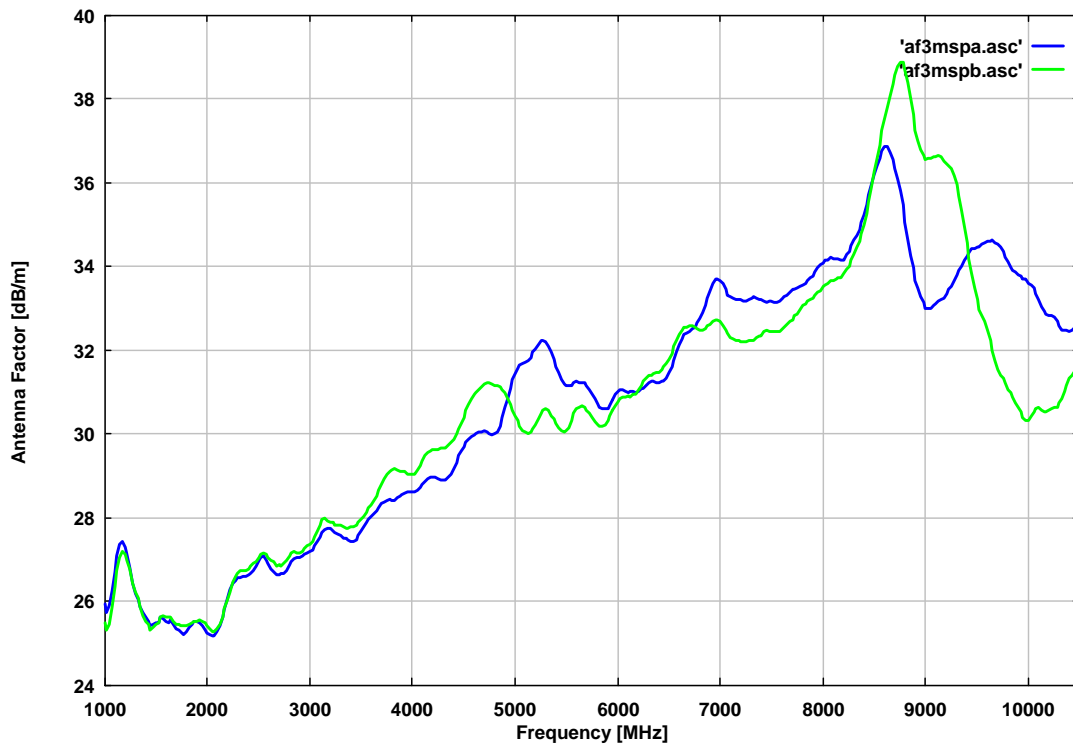
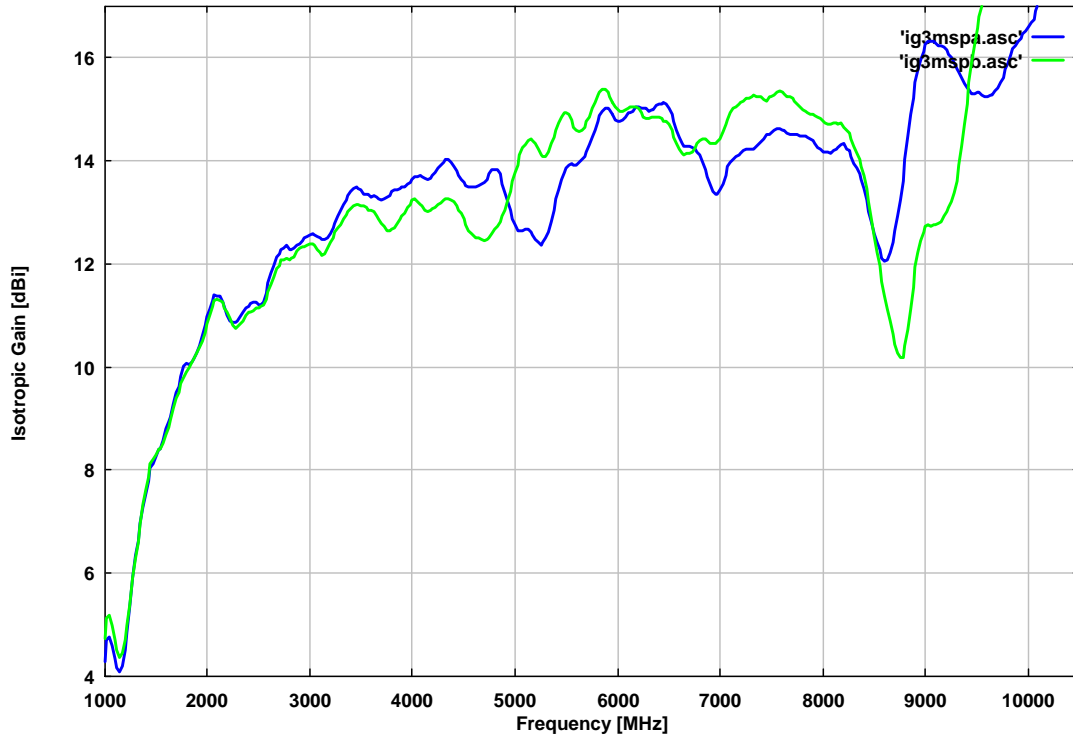


Isotropgewinn (1 m Apertur)



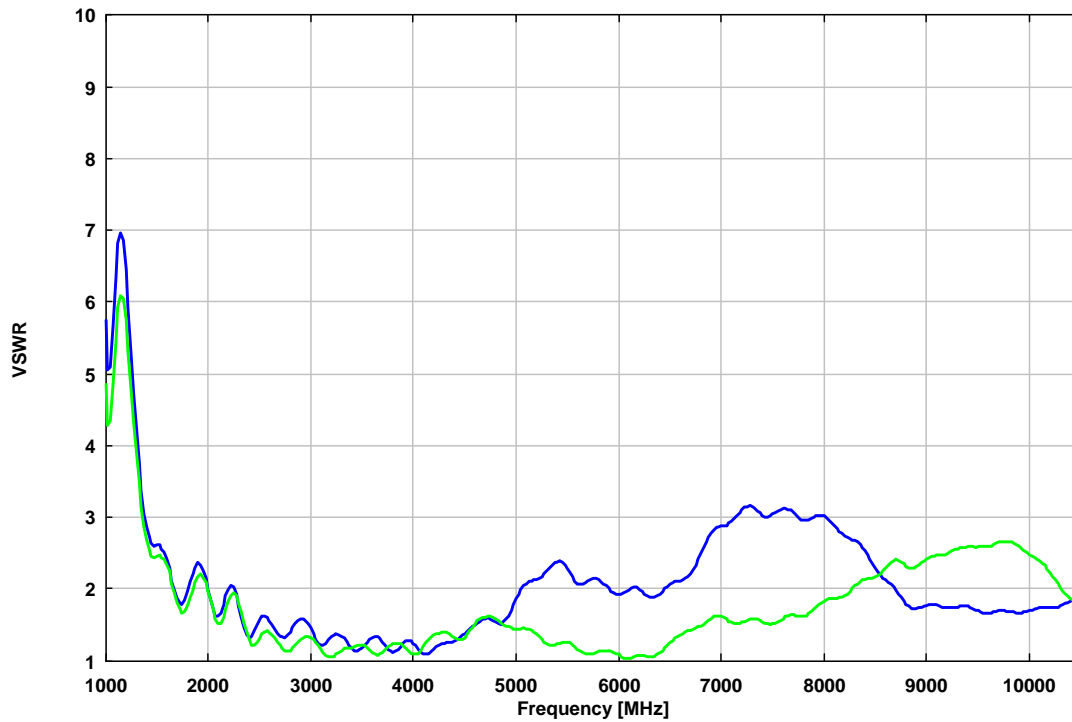
Antennen-Wandlungsmaß (1 m Apertur)



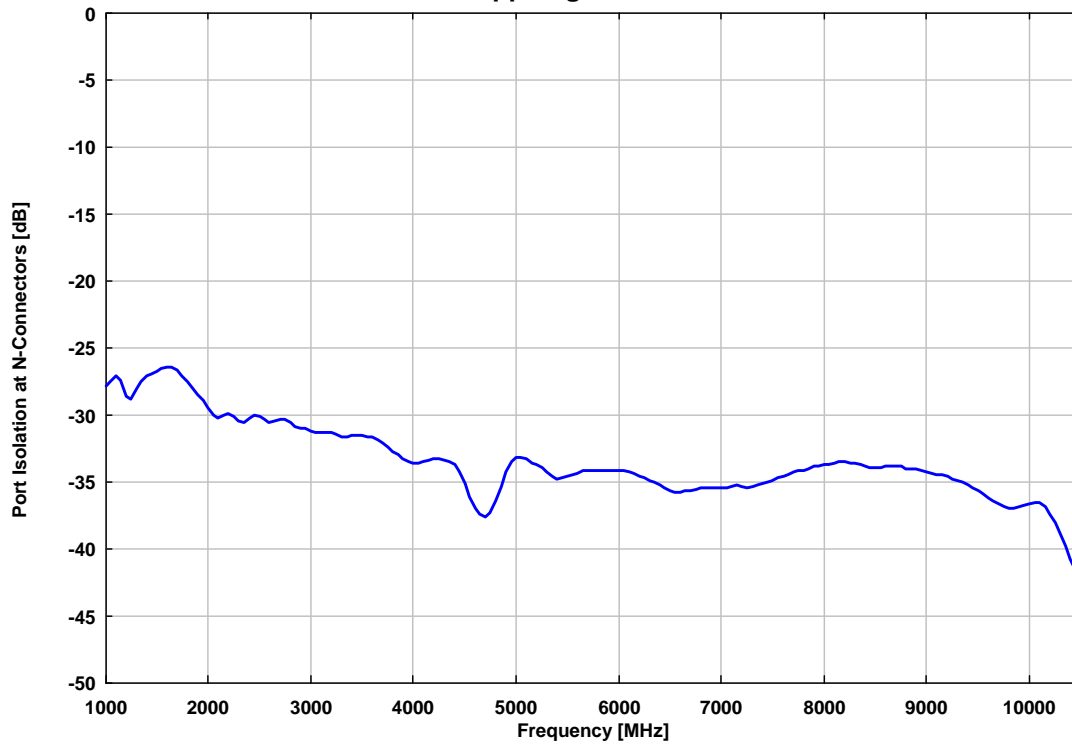




Stehwellenverhältnis
VSWR

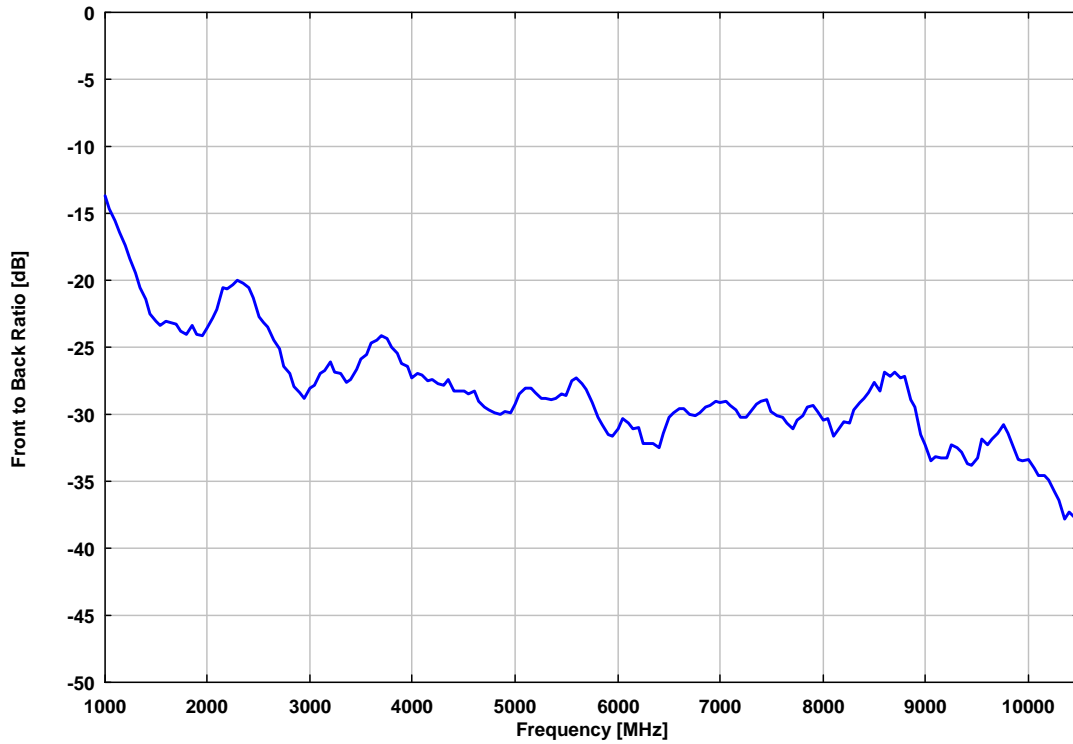


Entkopplung der Tore





Vor- Rückmaß



Unterdrückung der Kreuzpolarisation

